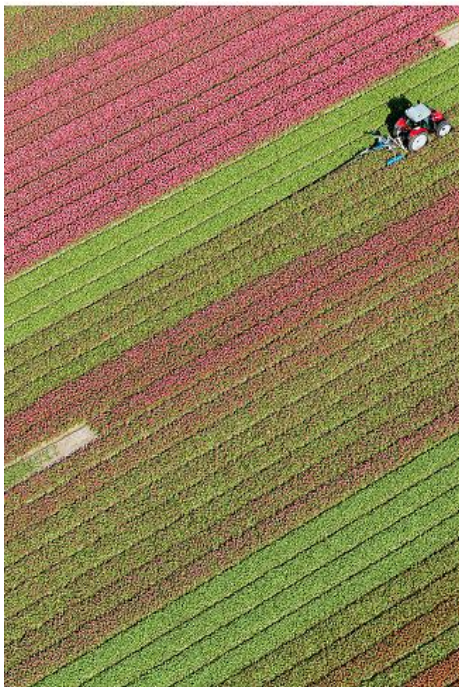


# Tehnička podrška za osnivanje energetskih zajednica (projekt Agricom)

## Smjernice za prijavitelje



## Sadržaj

1.	Uvod.....	3
1.1.	Što je AgriCom?.....	3
1.2.	Poziv za podršku energetske zajednicama u poduzetništvu.....	3
1.3.	Što su energetske zajednice i koje su koristi.....	3
1.4.	Koraci za osnivanje energetske zajednice.....	4
2.	Tko se može prijaviti za potporu?.....	5
3.	Naša podrška.....	5
3.1.	Kakvu podršku nudimo?.....	5
3.2.	Kako će se naša podrška izgledati?.....	6
3.3.	Što se očekuje od kandidata?.....	7
4.	Postupak prijave.....	7
4.1.	Postupak i rokovi prijave, evaluacije i podrške.....	7
4.2.	Faza prijave.....	8
4.3.	Faza evaluacije.....	9
5.	Anotirani obrazac za prijavu.....	10
6.	Dijagram obrasca za prijavu.....	14
7.	Predložak pisma namjere.....	15

## 1. Uvod

### 1.1. Što je AgriCom?

AGRICOM je europski projekt koji okuplja stručne organizacije iz Belgije, Hrvatske, Grčke, Italije i Španjolske iz područja energetike, poljoprivrede i razvoja zajednice.

Naša je misija osnažiti sudionike u poljoprivredno-prehrambenom sektoru te mala i srednja poduzeća (MSP) u maloprodaji hrane ili srodnim sektorima da postanu aktivni sudionici u tranziciji na čistu energiju – da unutar svojih zajednica proizvode, dijele i upravljaju energijom iz obnovljivih izvora.

Pružamo tehničku, pravnu i financijsku stručnu podršku kako bismo sudionicima pomogli u osnivanju energetske zajednice i razvoju projekata solarnih elektrana.

Naš rad sufinancira Europska unija u okviru programa SMP-COSME-2024-REC.

Za više informacija o projektu, pogledajte [našu web stranicu](#).

### 1.2. Poziv za podršku energetske zajednicama u poduzetništvu

Ovaj poziv ima za cilj pružiti prilagođenu multidisciplinarnu podršku za 3 pilot projekata koji integriraju lokalna mala i srednja poduzeća u poljoprivrednoj, prehrambenoj i maloprodajnoj industriji. Osim u Hrvatskoj, u okviru cjelokupnog projekta AgriCom, ukupno će se podržati 15 pilot projekata u Belgiji, Grčkoj, Italiji i Španjolskoj (3 po zemlji), pomažući svakom od njih u uspostavljanju energetske zajednice.

### 1.3. Što su energetske zajednice i koje su koristi

Energetska zajednica je skupina fizičkih ili pravnih osoba koji zajedno upravljaju energetske sustavima na svom lokalnom području. Svatko može osnovati energetske zajednice, udružiti se s partnerskim poduzećima kako biste pripremili, financirali i realizirali projekt solarne elektrane iz kojeg će svi članovi zajednice imati koristi.

Energetske zajednice mijenjaju način na koji upravljamo energijom. Pripadaju članovima i organizacijama koji su se udružili kako bi njima upravljali, čime se moć odlučivanja stavlja u njihove ruke. Također daju prioritet ekološkim i društvenim koristima nad profitom; potičući prelazak na čistu energiju.

Dijeljenje energije često je glavna aktivnost energetske zajednice. Model dijeljenja energije omogućuje pojedincima s postrojenjima za proizvodnju energije, npr. solarim elektranama da dijele višak proizvedene energije s drugim članovima energetske zajednice.

Dijeljenje energije otvara mogućnosti za zajedničko ulaganje u postrojenja za proizvodnju energije, budući da se električna energija proizvedena u istom postrojenju može trošiti na različitim lokacijama.

Pokretanje ili pridruživanje energetskej zajednici može vam donijeti brojne koristi, poput:

- veća kontrola i neovisnost, jer više nećete ovisiti isključivo o opskrbljivačima električne energije
- zadržavanje financijske koristi u vlastitoj zajednici i podržavanje razvoja lokalnog područja
- smanjenje računa za energiju proizvodnjom vlastite obnovljive energije i povećanje konkurentnosti poljoprivrednih gospodarstava i malih poduzeća
- jačanje suradnje između poljoprivrednika, proizvođača hrane, trgovaca, građana i općina
- doprinos u prijelazu na čistu energiju i klimatskim ciljevima

## 1.4. Koraci za osnivanje energetske zajednice

Osnivanje energetske zajednice uključuje nekoliko koraka:

- Pronalaženje potencijalnih partnera, članova energetske zajednice.
- Pronalaženje tehničkog partnera za podršku u provedbi (definiranje područja zajednice, analiza postojeće potrošnje i proizvodnje, analiza isplativosti, ...)
- Razvoj poslovnog plana
- Administrativni i pravni postupci: izrada ili prilagodba statuta za odabrani pravni oblik, osnivanje pravne osobe itd.

Uspostavljanje modela dijeljenja energije unutar energetske zajednice također uključuje dodatne korake:

- Razvoj poslovnog modela: odabir cijene dijeljene električne energije (kupnja/prodaja), određivanje ključa dijeljenja električne energije među članovima, analiza isplativosti itd.
- Administrativni i pravni postupci: izrada ugovora o dijeljenju električne energije, postupci obavještanja i odobravanja.
- Implementacija alata za upravljanje dijeljenjem električne energije.

## 2. Tko se može prijaviti za potporu?

Kandidati mogu podnijeti pojedinačne ili grupne prijave.

**Prednost pri prijavama za tehničku pomoć imat će subjekti koji su u procesu osnivanja novih energetske zajednice, iako se i postojeće energetske zajednice mogu prijaviti za tehničku podršku.**

**Prihvatljivi prijavitelji uključuju:**

- jedinice lokalne samouprave,
- udruge ili zadruge,
- Obiteljsko poljoprivredna gospodarstva
- Obrte, mala i srednja poduzeća u drugim sektorima

Prijavu mora podnijeti jedna organizacija koja će biti identificirana kao „Prijavitelj“, dok će ostali sudionici biti identificirani kao „Suprijavitelji“. U prijavnim obrascu možete dodati do 5 suprijavitelja. Ako ima više od 5 suprijavitelja zahtjeva, od vas će se tražiti da navedete detaljne

informacije za onih 5 koji će biti najviše uključeni u osnivanju energetske zajednice. Dodatne suprijavitelje potom ćete navesti samo u popisu.

**Ako trebate podršku u pronalaženju potencijalnih sudionika članova energetske zajednice, u prijavnim obrascu možete navesti da ste zainteresirani za podršku pri povezivanju s članovima.**

Konačno, prijavitelji moraju potvrditi da već ne primaju potporu od drugih europskih projekata, kao što su Citizen Energy Advisory Hub (CEAH), Energy Community Facility ili Smart Cities marketplace za iste aktivnosti.

## 3. Naša podrška

### 3.1. Kakvu podršku nudimo?

Naša podrška obuhvaća tehničke, pravne, administrativne i metodološke aktivnosti potrebne za uspostavu energetske zajednice i razvoju projekta solarne elektrane. Ovisno o potrebama vašeg projekta, možemo pružiti podršku, između ostalog, za:

- Izrada glavnog elektrotehničkog projekta za projekt solarne elektrane za dijeljenje energije među članovima energetske zajednice
- Podrška u ishođenju elektroenergetske suglasnosti za priključenje elektrane
- Podrška u izradi tehničke dokumentacije povezane s realizacijom solarne elektrane (npr. statički proračun krovne konstrukcije)
- Modeliranje cijene dijeljene električne energije
- Analiza isplativosti za dijeljenje energije u zajednici
- Podrška u pravnim i administrativnim koracima:

- Osnivanje energetske zajednice
- Ugovor o dijeljenju među članovima
- Podrška pri uspostavljanju alata za upravljanje dijeljenjem energije

### 3.2. Kako će se naša podrška izgledati?

Podrška će se odvijati kroz sljedeće korake:

- **Uvodni sastanak:** Podrška će započeti uvodnim sastankom na kojem će se definirati opseg podrške sa svakim od odabranih prijavitelja, što će omogućiti bolji uvid u ono što je dosad ostvareno, koji su planirani ciljevi te kako se oni usklađuju s potencijalima ostalih članova.
- **Faza uvođenja u program podrške:** Ova faza uključuje prikupljanje informacija o potencijalu za instalaciju solarne elektrane, provjeru uvjeta za sufinanciranje te prikupljanje podataka o potrošnji energije, cijenama i ulaganjima od uključenih subjekata. Procjenjuju se i koje su kompetencije dostupne među članovima zajednice kako bi se neke potrebne uloge pokrile interno, s naglaskom na administrativne uloge. Faza obuhvaća i razgovore o podršci unutar energetske zajednice, detaljno operativno planiranje za sporazume o suradnji, pregled relevantnih lokalnih organizacija i pojedinaca i njihovih očekivanja te predstavljanje mogućih poslovnih modela prikladnih za novu energetska zajednicu.
- **Operativna podrška:** Ova faza uključuje sveobuhvatnu podršku projektima obnovljivih izvora energije unutar pilot-projekta i uspostavi energetske zajednice. Podrška uključuje individualnu pomoć usmjerenu na realizaciju solarne elektrane s ciljem dijeljenja energije, a na temelju lokalnih uvjeta i specifičnosti članova. Ključne aktivnosti uključuju:
  - Provjera mogućnosti priključenja solarne elektrane na mrežu,
  - Izrada tehničke dokumentacije za solarnu elektranu (glavni projekt, statički elaborat...)
  - Razvoj poslovnog modela za diljenje energije,
  - Povezivanje s drugim potencijalnim članovima zajednice,
  - Pravna podrška za pripremu ugovora i drugih pravnih postupaka
  - podrška pri prijavi za sufinanciranje investicijskih troškova (ovisno o dostupnosti)

Podrška dodatno naglašava važnost zajedničkog učenja kroz radionice i razmjenu iskustava među podržanim projektima, uz kontinuiranu podršku AgriCom tima koji olakšava i potiče te aktivnosti.

- **Završna faza:** Kako se AgriCom podrška približava kraju, tim će zajedno sa članovima energetske zajednice procijeniti rezultate suradnje. Utvrdit će treba li preraspodijeliti odgovornosti ili uključiti dodatna stručna znanja. Nakon toga izradit će se plan za održivo funkcioniranje zajednice, uključujući praćenje (monitoring), smanjenje rizika i zajedničku viziju daljnjeg razvoja.

### 3.3. Što se očekuje od kandidata?

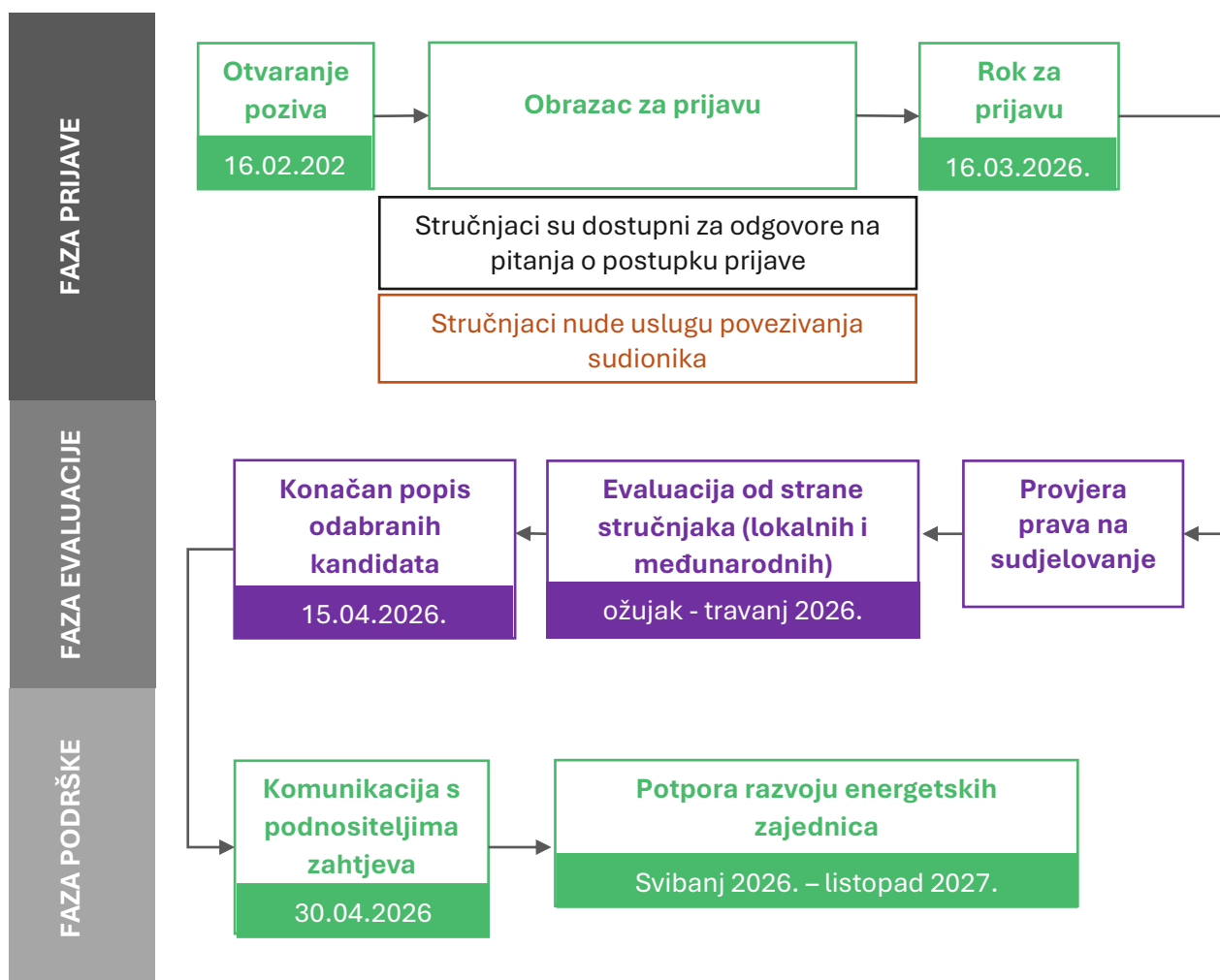
AgriCom tim očekuje od podnositelja zahtjeva da se obvežu na aktivno sudjelovanje u gore opisanim aktivnostima, da dostave sve potrebne dokumente i informacije vezane uz provedbu te da surađuju u aktivnostima praćenja i evaluacije.

Ova obveza formalizirana je pismom o preuzimanju obaveza koje svaki supodnositelj zahtjeva mora potpisati i koje se mora priložiti prijavi. Predložak takvog pisma o preuzimanju obaveza dostupan je na kraju ovog dokumenta.

## 4. Postupak prijave

### 4.1. Postupak i rokovi prijave, evaluacije i podrške

Donji vizualni prikaz pruža pregled postupka prijave i ključnih rokova kako bi vam pomogao u snalaženju u tom procesu. Svaki od koraka detaljnije je objašnjen u nastavku.



## 4.2. Faza prijave

### Obrazac za prijavu i podrška pri prijavi

Prijava se mora ispuniti putem online obrasca. Za većinu pitanja, dodatna pojašnjenja pronaći ćete neposredno ispod pitanja u obrascu za prijavu.

**Kako bismo vam pomogli predvidjeti i pripremiti se za informacije koje će AgriCom tražiti u obrascu za prijavu, u nastavku ovog dokumenta pronaći ćete obrazac za prijavu s komentarima i logički dijagram obrasca za prijavu.**

Ako i dalje imate pitanja, solobodno nam se obratite putem emaila na [solari@zez.hr](mailto:solari@zez.hr).

[Idi na prijavni obrazac](#)

[Više informacija o projektu](#)

**Rok za prijave na poziv je 16. ožujka 2026. u 12:00 sati.**

**Imajte na umu da svaki prijavitelj može podnijeti samo jednu prijavu.**

#### **Dokumenti koji će vam trebati za prijavni obrazac:**

Pisma namjere potpisana od strane prijavitelja i svakog suprijavitelja (vidi predložak u nastavku ovog dokumenta)

### Usluga povezivanja članova energetske zajednice

Tijekom faze prijave i faze tehničke pomoći, ZEZ će pružiti podršku u povezivanju kako bi povezali zainteresirane sudionike sa potencijalnim prijaviteljima. Cilj povezivanja je pronaći zainteresirane članove energetske zajednice s kojima biste mogli dijeliti energiju, nakon instalacije solarne elektrane.

Ako djelujete u poljoprivredno-prehrambenom sektoru i niste pronašli nijednog supodnositelja zahtjeva, možete se prijaviti kao „samostalni prijavitelj“ i dobiti pomoć od ZEZ-a u pronalaženju potencijalnih suprijavitelja.

### 4.3. Faza evaluacije

Nakon isteka roka za podnošenje prijava (16. ožujka 2026.), povjerenstvo u okviru Agricom projekta će pregledati sve prihvatljive prijave i ocijeniti ih prema jasnim i specifičnim kriterijima ocjenjivanja.

#### Kriteriji ocjenjivanja

Tablica prikazuje kriterije i podkriterije ocjenjivanja koji će se koristiti. Bit će odabrane 3 najbolje ocijenjene prijave.

1. Predanost	2. Potencijal		3. Utjecaji održivog razvoja	
Ocjena predanosti kroz potpisano pismo namjere	Dostupna znanja i vještine	Maks. 2 boda	Očekivani ekonomski utjecaji	Maks. 4 boda
	Potencijal za integraciju postojećih OIE u projekt	Maks. 2 boda	Očekivani društveni utjecaji	Maks. 4 boda
	Potencijal za razvoj novih OIE projekata	Maks. 3 boda	Očekivani ekološki utjecaji	Maks. 4 boda
	Komplementarnost profila potrošnje	Maksimalno 2 boda		
<b>Maks. 4 boda</b>	<b>Maks. 9 bodova</b>		<b>Maks. 12 bodova</b>	

**Ukupno mogućih bodova: 25**

#### Proces evaluacije

Evaluaciju svake prijave provodi ZEZ i još jedan međunarodni član AgriCom projekta.

3 prijave s najvišim brojem bodova osigurati će tehničku podršku. U slučaju prijave s jednakim brojem bodova, prednost će se dati prijavitelju s većom predviđenom kolektivnom proizvodnjom električne energije.

#### Komunikacija s podnositeljima zahtjeva

Svi prijavitelji bit će obaviješteni o ishodu evaluacije krajem travnja 2026.

**Svi prijavitelji primit će rezultate evaluacije koji će im pomoći da razumiju svoje bodovanje.**

Sva pitanja/pritužbe na ishode evaluacije mogu se podnijeti u roku od 5 radnih dana od datuma slanja obavijesti e-poštom. Nakon tog razdoblja, žalbe na rezultate evaluacije više se ne mogu razmatrati. Pitanja ili pritužbe na ishode evaluacije i dane povratne informacije mogu se poslati na email [solari@zez.coop](mailto:solari@zez.coop).

## 5. Anotirani obrazac za prijavu

Ovaj obrazac za prijavu s bilješkama pruža pregled informacija koje će se tražiti u online prijavnom obrascu. Kako bismo osigurali da su pitanja što jasnija, dodali smo dodatna objašnjenja u desni stupac ovog obrasca.

Ako imate bilo kakvih pitanja o obrascu za prijavu, slobodno kontaktirajte [podršku na solari@zez.coop](mailto:podršku_na_solari@zez.coop).

Odjeljak 1: Uvod	
Odjeljak 2: Identifikacija i obveza podnositelja zahtjeva	
Prijavu mora podnijeti jedna organizacija koja će biti označena kao „Prijavitelj“, dok će ostale partnerske organizacije biti označene kao „suprijavitelji“. Molimo ovdje navedite podatke o prijavitelju.	
Pododjeljak	Dodatne smjernice za podnositelje zahtjeva
1.1. Naziv organizacije	
1.2. Vrsta pravne osobe	Odaberite između sljedećih mogućnosti: <ul style="list-style-type: none"> <li>• Općina</li> <li>• Grad</li> <li>• OPG</li> <li>• Obrt</li> <li>• Malo ili srednje poduzeće</li> <li>• Udruga ili neprofitna organizacija</li> <li>• Zadruga</li> <li>• Privatno kućanstvo</li> <li>• Lokalna akcijska grupa (LAG)</li> </ul>
1.3. Ime odgovorne osobe	
1.4. Glavna kontakt osoba <i>Molimo navedite podatke glavne osobe za kontakt. Ta osoba može biti ista kao i odgovorna osoba</i>	Podaci koje treba navesti: <ul style="list-style-type: none"> <li>• puno ime i prezime kontakt osobe</li> <li>• adresa e-pošte kontakt osobe</li> </ul>
1.5. Adresa <i>Službena adresa pravnog subjekta</i>	
1.6. OIB	

1.6. Pismo namjere	Očekuje se da se prijavitelj obveže na aktivno sudjelovanje u aktivnostima opisanim u ovim smjernicama, na dostavu svih potrebnih podataka i informacija vezanih uz provedbu te na suradnju u aktivnostima praćenja i evaluacije. Ova obveza formalizirana je u pismu namjere koje treba potpisati odgovorna osoba i priložiti da u ovom odjeljku.
1.7. Već primljena podrška za iste aktivnosti <i>Klikom na ovaj potvrdni okvir izjavljujete da ni vi ni vaši suprijavitelji niste primili nikakvu javnu financijsku ili tehničku potporu za istu svrhu.</i>	
1.8. Suglasnost za GDPR	
1.9. Vrsta prijave <i>Odaberite "Samostalna prijava" ili "Grupna prijava".</i>	

### Odjeljak 3 ili 4: Usluge spajanja partnera

Pododjeljak	Dodatne smjernice za podnositelje zahtjeva
Usluge spajanja partnera <i>Tijekom faze prijave i tehničke pomoći, ZEZ će nastojati zainteresirane sudionike s partnerima. Inicijativa povezivanja olakšat će povezivanje između onih koji izraze interes, a istovremeno će proaktivno surađivati s mrežama, lokalnim udrugama i relevantnim dionicima kako bi se identificirale dodatne mogućnosti za supodnositelje zahtjeva. Tim će olakšati te veze i, ako je potrebno, organizirati online susrete i druženja kako bi se potaknula suradnja među zainteresiranim stranama.</i>	Jeste li zainteresirani za povezivanje sa drugim potencijalnim partnerima i članovima energetske zajednice. Potvrđivanjem interesa dopuštate ZEZ-u da s potencijalnim partnerskim organizacijama podijeli informacije koje ćete navesti u ovom obrascu. Ako ste u 1.9. odabrali "Samostalna prijava", morate potvrditi svoj interes kako biste podnijeli prijavu.

### Odjeljci 5 do 11: Potencijal (Maks. 9 bodova)

Pododjeljak	Dodatne smjernice za podnositelje zahtjeva
-------------	--

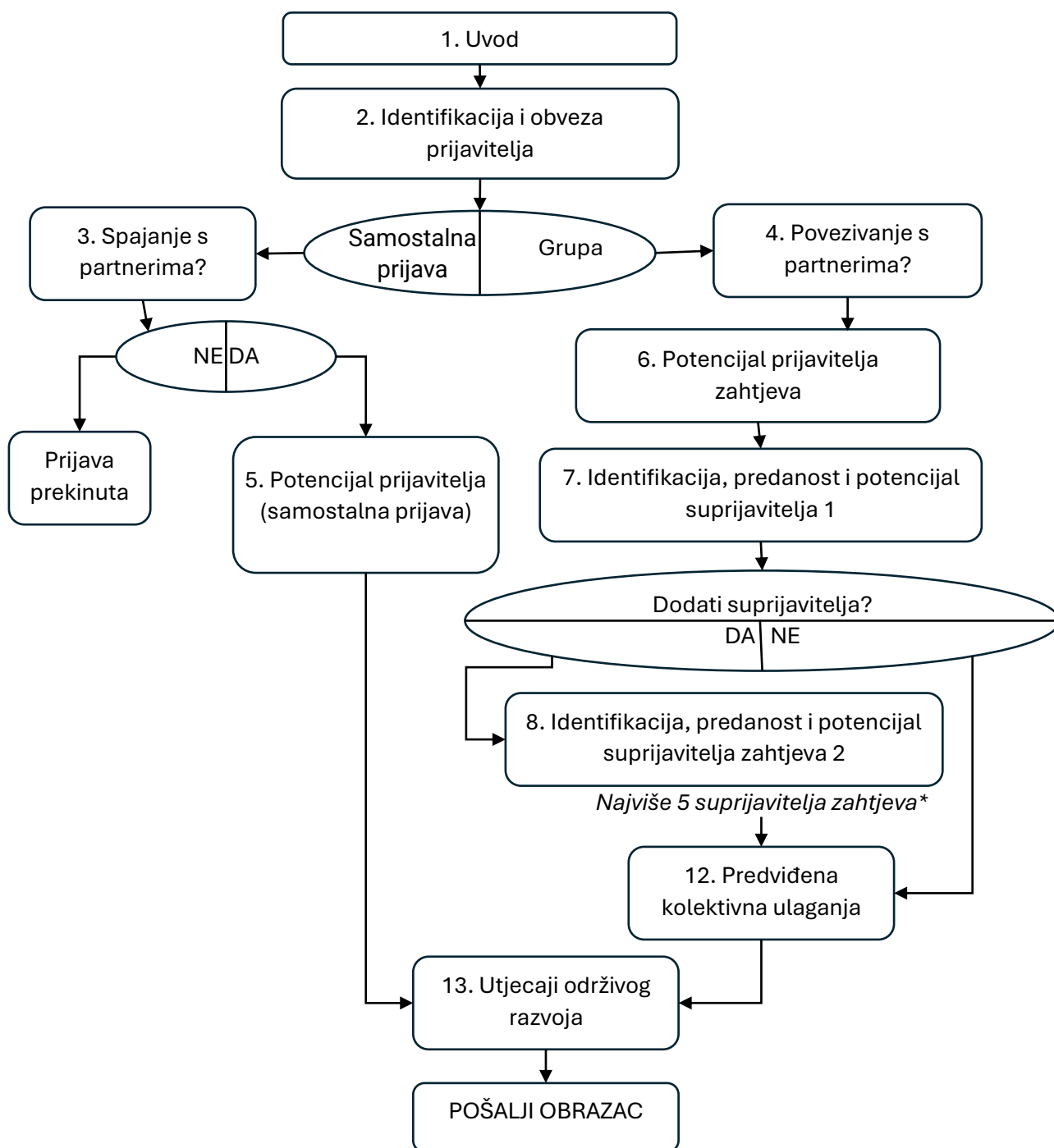
<b>Na sljedeća pitanja mora se odgovoriti za svakog partnera (prijavitelja zahtjeva i suprijavitelje zahtjeva)</b>	
5.1. Grad/Mjesto potrošnje/proizvodnje	
5.2. Vrsta pravnog subjekta	<p>Odaberite između sljedećih mogućnosti:</p> <ul style="list-style-type: none"> <li>• Općina</li> <li>• Grad</li> <li>• OPG</li> <li>• Obrt</li> <li>• Malo ili srednje poduzeće</li> <li>• Udruga ili neprofitna organizacija</li> <li>• Zadruga (ili konzorcij zadruga)</li> <li>• Privatno kućanstvo</li> <li>• Lokalna akcijska grupa (LAG)</li> <li>•</li> </ul>
5.4. Glavna djelatnost <i>Ukratko opišite svoju djelatnost (npr.: poljoprivreda, uzgoj svinja, pekara, pivovara, prerada voća, prijevoz, javne zgrade itd.)</i>	
5.5. Dostupna znanja i vještine <i>Molimo vas da ovdje navedete glavne kompetencije za osnivanje energetske zajednice</i>	<p><b>Mogućnosti:</b></p> <ul style="list-style-type: none"> <li>• Stručnost vezana uz djelatnost / korisnička stručnost (znanja povezana s osnovnom djelatnošću organizacije koja će biti korisna za osmišljavanje, osnivanje i vođenje energetske zajednice)</li> <li>• Administrativna</li> <li>• Financijska</li> <li>• Poznavanje terena i lokalnog konteksta</li> <li>• Institucionalna mreža i utjecaj</li> <li>• Pravna</li> <li>• Društvena</li> <li>• Tehnička</li> <li>• Ostalo...</li> </ul>
5.6. Godišnja potrošnja električne energije (kWh) - ostavite prazno ako nije poznato	
5.7. Vrsta profila potrošnje	<p><b>Najeveća potrošnja električne energije:</b></p> <ul style="list-style-type: none"> <li>• 8:00 - 18:00 sati (samo radnim danom)</li> <li>• 8:00 – 18:00 sati (radnim danom i vikendom)</li> <li>• 18:00 – 23:00 sati</li> <li>• 24/7 (kontinuirana potrošnja)</li> </ul>
5.8. Postoji li na lokaciji već postavljena solarna elektrana	

5.9. Nominalna snaga elektrane (kW) - ostavite prazno ako nije poznato	
5.11. Postojeći kapacitet skladištenja električne energije (kWh)	

Odjeljak 12: Predviđena kolektivna ulaganja	
Pododjeljak	Dodatne smjernice za podnositelje zahtjeva
<i>Za grupnu prijavu potrebno je odgovoriti na sljedeća pitanja ako je relevantno</i>	
5.14. Predviđena tehnologija kolektivne proizvodnje električne energije	
5.15. Procijedviđena potrebna snaga zajedničke elektrane (kW)	

Odjeljak 13: Utjecaji održivog razvoja (Maks. 12 bodova)	
<b>Energetska zajednica mora težiti ekološkim, ekonomskim i društvenim ciljevima. Cilj može biti proizvodnja zelene energije, provedba energetski učinkovitih mjera ili smanjenje troškova za energiju. Vaš projekt također može biti usmjeren na određene ranjive društvene skupine. Stoga vas u ovom odjeljku molimo da opišete utjecaj vaše energetske zajednice.</b>	
Pododjeljak	Dodatne smjernice za podnositelje zahtjeva
6.1. Ekonomski utjecaji <i>Molimo vas da u nekoliko riječi objasnite ekonomske utjecaje koje očekujete od energetske zajednice koja će se osnovati zahvaljujući podršci projekta AgriCom.</i>	
6.2. Društveni utjecaji <i>Molimo vas da ukratko objasnite društvene utjecaje koje očekujete od energetske zajednice koja će se osnovati zahvaljujući podršci projekta AgriCom.</i>	
6.2. Ekološki utjecaji <i>Molimo vas da u nekoliko riječi objasnite ekološke utjecaje koje očekujete od energetske zajednice koja će se osnovati zahvaljujući podršci projekta AgriCom.</i>	

## 6. Dijagram obrasca za prijavu



\* Možete dodati do 5 suprijavitelja zahtjeva. Ako ima više od 5 suprijavitelja zahtjeva, molimo navedite detaljne informacije.

## 7. Predložak pisma namjere



### Pismo namjere

Ja, [Ime i prezime]], kao odgovorna osoba ispred [Puni pravni naziv poduzeća], ovime potvrđujem naše sudjelovanje u projektu AgriCom. Posebno se obvezujemo na:

- Aktivno sudjelovanje u aktivnostima kako je opisano u našoj prijavi i smjernicama poziva
- Dostavu svih potrebnih podataka i informacija vezanih uz provedbu i utjecaj podrške koju pruža projekt AgriCom
- Suradivanje u aktivnostima nadzora i evaluacije nakon faze podrške

Razumijemo da je dostavljanje ovih podataka ključno za potporu procjeni utjecaja projekta AgriCom i učinkovitosti pružene podrške.

Ova obveza je dana s punom sviješću o njezinim implikacijama i s ovlaštenjem za zastupanje gore navedene organizacije.

U [Grad], na dan [Datum]

POTPIS

---